



CODIPE

SISTEMA
ARLA

Atualização 17/05/2024

EMPRESA

A **CODIPE** é uma empresa que oferece soluções para o sistema ARLA 32, que é um agente redutor líquido utilizado para reduzir a emissão de poluentes de veículos a diesel. Com peças novas originais e importadas, peças remanufaturadas, equipamentos de diagnósticos e treinamento para diagnóstico e reparação, a empresa busca oferecer sempre o melhor atendimento e os preços mais competitivos do mercado. Além disso, prezam pelo relacionamento com seus clientes, tornando-os parceiros. A maioria dos veículos pesados produzidos no Brasil precisa do uso do Arla 32 e a falta dele ou o uso de produto irregular pode causar graves danos aos veículos e multas. A CODIPE é a solução para esse problema.



ÍNDICE

- 01 Bombas
- 05 Dosadoras
- 12 Motores
- 14 Sensores Nox
- 18 Sensores Temp. Pressão
- 23 Conexões
- 26 Reparos
- 32 Filtros
- 36 Chicotes
- 40 Módulos e Placas
- 42 Boias
- 44 Ferramental

BOMBA ARLA EMITEC - VOLKSWAGEN - FORD 24V

CÓD. CODIPE: CDP115002
CDP115002R

CÓD. ORIGINAL: CC455H298AB, 2T2131113B

APLICAÇÃO:

FORD > CARGO 1319 2012..., CARGO 1517 2012..., CARGO 1519 2012..., CARGO 1717 2012..., CARGO 1719 2012..., CARGO 1722 2012...
CARGO 1723 2012..., CARGO 1729 2012..., CARGO 1933 2012..., CARGO 2423 2012..., CARGO 2428 2012..., CARGO 2429 2012..., CARGO
3133 2012... VOLKSWAGEN > 183300T ÔNIBUS 2012..., 263300TA ÔNIBUS 2012..., CONSTELLATION 17330 2012..., CONSTELLATION 19330
2012..., CONSTELLATION 19360 2012..., CONSTELLATION 19390 2012..., CONSTELLATION 19420 2012..., CONSTELLATION 24330 2012...,
CONSTELLATION 25360 2012..., CONSTELLATION 25390 2012..., CONSTELLATION 25420 2012..., CONSTELLATION 31390 2012...



BOMBA ARLA EMITEC - VOLKSWAGEN - FORD 12V

CÓD. CODIPE: CDP115012
CDP115012R

CÓD. ORIGINAL: 5273337

APLICAÇÃO:

FORD > FORD CARGO 816/1119/9800



BOMBA ARLA LIQUID ONLY FASE 2 - MERCEDES-BENZ

CÓD. CODIPE: CDP115004
CDP115004R

CÓD. ORIGINAL: A0001405978, A0001407878, A0001405378,

APLICAÇÃO:

MERCEDES-BENZ > ACCELO 1016 , ATEGO , 0500, ACCELO 2015..., ATEGO 2730 2016...



BOMBA ARLA LIQUID ONLY FASE 2 EURO 6 - MERCEDES-BENZ

CÓD. CODIPE: CDP115023
CDP115023R

CÓD. ORIGINAL: A0001407778

APLICAÇÃO:

TODOS MERCEDES-BENZ A PARTIR DE 2023 (EXCETO AXOR)



BOMBA ARLA SÉRIE S FASE 2 - SCANIA

CÓD. CODIPE: CDP115017
CDP115017R

CÓD. ORIGINAL: 2860697, A063G808, SCM2114210128

APLICAÇÃO:

SCANIA > SCANIA SÉRIE S 2021...



BOMBA ARLA NTG FASE 2 - SCANIA

CÓD. CODIPE: CDP115015
CDP115015R

CÓD. ORIGINAL: 2009872, A055E423, 2655852, 2695808

APLICAÇÃO:
SCANIA > SCANIA 2018..., SCANIA SÉRIE 6 2018..., CAMINHÕES E ÔNIBUS EURO VI



BOMBA ARLA FASE 2 - DAF

CÓD. CODIPE: CDP115016
CDP115016R

CÓD. ORIGINAL: A060T663, 5505779

APLICAÇÃO:
DAF MODERNO 2022 A DIANTE



BOMBA ARLA BLUETEC 5 FASE 1 - MERCEDES-BENZ

CÓD. CODIPE: CDP115006
CDP115006R

CÓD. ORIGINAL: A0001401578

APLICAÇÃO:
MERCEDES-BENZ > ACCELO 2012 - 2015, ATEGO 2012..., AXOR 2012..., O500 2012...



BOMBA ARLA DENOX 2.2 - MAN METEOR

CÓD. CODIPE: CDP115013
CDP115013R

CÓD. ORIGINAL: 0444062012, 2V3131113, 81154036150,
81154036150

APLICAÇÃO:
MAN > CONSTELLATION EURO V - 33-460 2021..., METEOR 28-460 - 2021..., METEOR 29-520-2021..., MICRO-ÔNIBUS EURO VI 10-1800D-2021...



BOMBA ARLA DENOX 2.2 - VOLVO FH - 24V

CÓD. CODIPE: CDP115009
CDP115009R

CÓD. ORIGINAL: 0444042028, 0444042036, 0444042156,
22851845, 21574975

APLICAÇÃO:
VOLVO > FH13 NOVO, FM13 NOVO



BOMBA ARLA DENOX 2.2 - VOLKSWAGEN - MAN - FORD 12V

CÓD. CODIPE: CDP115010
CDP115010R

CÓD. ORIGINAL: 0444042003, A028Y792, A052B661, 2871879,
4387304 2T2131113A

APLICAÇÃO:
VOLKSWAGEN > DELIVERY 10160 2012..., DELIVERY 5150 2012..., DELIVERY 8160 2012..., DELIVERY 9160 2012..., DIVERSOS



BOMBA ARLA DENOX 2.2 - VOLKSWAGEN 24V

CÓD. CODIPE: CDP115003
CDP115003R

CÓD. ORIGINAL: 0444042004, A028Y793, 2871880, 2T2131113,
0444042137, 2P0131113

APLICAÇÃO:
VOLKSWAGEN > DELIVERY 10160 2012..., DELIVERY 5150 2012..., DELIVERY 8160 2012..., DELIVERY 9160 2012..., DIVERSOS



BOMBA ARLA DENOX 2.1 - VOLVO FH

CÓD. CODIPE: CDP115001
CDP115001R

CÓD. ORIGINAL: 0444022059, 0444022069, 0444022074,
21966582, 22169014, 22668890, 85020843

APLICAÇÃO:
VOLVO > FH 2012..., FM 2012...



BOMBA ARLA DENOX 2.1 - IVECO STRALIS

CÓD. CODIPE: CDP115008
CDP115008R

CÓD. ORIGINAL: 0444022069, 0444022011, 0444022021,
0444022074, 21966582, 22169014, 22668890,
500059694, 504374326, 85020843

APLICAÇÃO:
IVECO > IVECO STRALIS 2012 > EURO V, IVECO TRAKKER VERTIS TECTOR 2012 > EURO V



BOMBA ARLA DENOX 1.1 - MAN

CÓD. CODIPE: CDP115011
CDP115011R

CÓD. ORIGINAL: 044401002, 0444010037, 0444010026

APLICAÇÃO:
MAN > MAN TGX

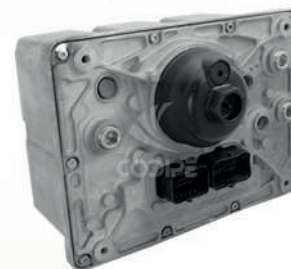


BOMBA ARLA DENOX 1.1 - SCANIA P-G-R

CÓD. CODIPE: CDP115007
CDP115007R

CÓD. ORIGINAL: 0444010039, 0444010032, 1884225

APLICAÇÃO:
SCANIA > SÉRIE P 2012..., SÉRIE G 2012..., SÉRIE R 2012...



BOMBA ARLA DENOX 1.1 - DAF

CÓD. CODIPE: CDP115019
CDP115019R

CÓD. ORIGINAL: 0444010005, 0444010009, 0444036020,
1674655, DNX1/PM/24/C/S, 1791540R,
098644D000, 098644D002, 1674660, 1693191

APLICAÇÃO:
DAF > DAF CF CF 75IV 2006-2013, DAF CF CF 85IV 2006-2013, DAF XF XF105 2005

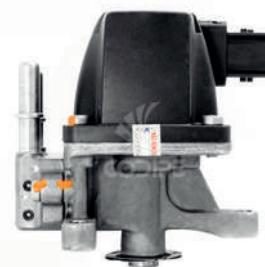


DOSADORA ARLA FASE 2 - MERCEDES-BENZ

CÓD. CODIPE: CDP120013

CÓD. ORIGINAL: A0001405339, A0001403939

APLICAÇÃO:
MERCEDES-BENZ > ACCELO 1016 , ATEGO , 0500, ACCELO 2015..., ATEGO 2730 2016...



DOSADORA ARLA FASE 2 SERIE S NTG - SCANIA

CÓD. CODIPE: CDP120014

CÓD. ORIGINAL: 2238325, 2095566, 2238324

APLICAÇÃO:
SCANIA > SCANIA 2018..., SCANIA SÉRIE 6 2018..., SCANIA SÉRIE P-G-R-T-S- CAMINHÕES E ÔNIBUS EURO VI, SCANIA SÉRIE S 2021...



DOSADORA ARLA FASE 1 - MERCEDES-BENZ

CÓD. CODIPE: CDP120012

CÓD. ORIGINAL: A0001404139, A0001402039, A0001400539

APLICAÇÃO:
MERCEDES-BENZ > ACCELO 2012...2015, ATEGO 2012..., AXOR 2012..., 0500 2012...



DOSADORA ARLA DENOX 2.2 - CUMMINS - VOLKSWAGEN 12V/24V

CÓD. CODIPE: CDP130104

CÓD. ORIGINAL: 21575532, 0444044136, 2P0133551

APLICAÇÃO:
VOLKSWAGEN > DELIVERY 10160 2012..., DELIVERY 5150 2012..., DELIVERY 8160 2012..., DELIVERY 9160 2012..., DIVERSOS



DOSADORA ARLA DENOX 2.1 - VOLVO FH/FM

CÓD. CODIPE: CDP130106

CÓD. ORIGINAL: 20908937, 0444023053, 20908929

APLICAÇÃO:
VOLVO > FH, FM - VOLVO ACIMA DE 360 CV E NOVO VOLVO, Bico 970 da dosagem 150 ml



DOSADORA ARLA DENOX 2.1 - FORD - VOLVO VM - IVECO - VOLVO FH 320/360

CÓD. CODIPE: CDP130105

CÓD. ORIGINAL: 504374327, 0444023049, 0444023058, 21738128, 5801730656

APLICAÇÃO:
FORD > 2842, VOLVO > VM / FH / FM, IVECO > TECTOR / VERTIS / CURSOR / STRALIS TRAKKER, Bico 911 dosagem de 100 ml



DOSADORA ARLA DENOX 1.1 - DAF - MAN

CÓD. CODIPE: CDP120011

CÓD. ORIGINAL: 30432780, 0444011011

APLICAÇÃO:
MAN > MAN TGX APLICÁVEL TAMBÉM NO DAF

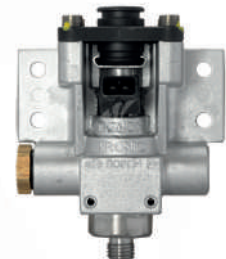


DOSADORA ARLA DENOX 1.1 - SCANIA P-G-R

CÓD. CODIPE: CDP120019

CÓD. ORIGINAL: 2001791, 0444011015

APLICAÇÃO:
SCANIA > SÉRIE G 2012..., SÉRIE P 2012..., SÉRIE R 2012...



DOSADORA ARLA - VOLKSWAGEN - METEOR 2V3131095A

CÓD. CODIPE: CDP120018

CÓD. ORIGINAL: 2V3131095A

APLICAÇÃO:
VOLKSWAGEN > CAMINHÃO VOLKSWAGEN METEOR 28460 E 49520, CAMINHÃO VOLKSWAGEN CONSTELLATION 25460 E 33460



DIFUSOR AQUECEDOR DA UNIDADE DOSADORA ARLA FASE 1 - MERCEDES-BENZ

CÓD. CODIPE: CDP120005

CÓD. ORIGINAL: A0001400030, A0001404139, A0001402039, A0001400539

APLICAÇÃO:
MERCEDES-BENZ > ACCELO 2012 - 2015, ATEGO 2012..., AXOR 2012..., 0500 2012...



VÁLVULA SOLENÓIDE DA BOMBA ARLA EMITEC - VOLKSWAGEN - FORD 12V/24V

CÓD. CODIPE: CDP120002

CÓD. ORIGINAL: 5273338, 080310-015, 5418040, 5273337

APLICAÇÃO:

FORD > CARGO 1319 2012..., CARGO 1517 2012..., CARGO 1519 2012..., CARGO 1717 2012..., CARGO 1719 2012..., CARGO 1722 2012..., CARGO 1723 2012..., CARGO 1729 2012..., CARGO 1933 2012..., CARGO 2423 2012..., CARGO 2428 2012..., CARGO 2429 2012..., CARGO 3133 2012..., VOLKSWAGEN > 183300T ÔNIBUS 2012..., 263300TA ÔNIBUS 2012..., CONSTELLATION 17330 2012..., CONSTELLATION 19330 2012..., CONSTELLATION 19360 2012..., CONSTELLATION 19390 2012..., CONSTELLATION 19420 2012..., CONSTELLATION 24330 2012..., CONSTELLATION 25360 2012..., CONSTELLATION 25390 2012..., CONSTELLATION 25420 2012..., CONSTELLATION 31390 2012...



CONEXÃO DA VÁLVULA SOLENÓIDE BOMBA ARLA EMITEC - VOLKSWAGEN - FORD 12V/24V

CÓD. CODIPE: CDP120003

CÓD. ORIGINAL: 5273338, 4935806, 5273337

APLICAÇÃO:

FORD > CARGO 1319 2012..., CARGO 1517 2012..., CARGO 1519 2012..., CARGO 1717 2012..., CARGO 1719 2012..., CARGO 1722 2012..., CARGO 1723 2012..., CARGO 1729 2012..., CARGO 1933 2012..., CARGO 2423 2012..., CARGO 2428 2012..., CARGO 2429 2012..., CARGO 3133 2012..., VOLKSWAGEN > 183300T ÔNIBUS 2012..., 263300TA ÔNIBUS 2012..., CONSTELLATION 17330 2012..., CONSTELLATION 19330 2012..., CONSTELLATION 19360 2012..., CONSTELLATION 19390 2012..., CONSTELLATION 19420 2012..., CONSTELLATION 24330 2012..., CONSTELLATION 25360 2012..., CONSTELLATION 25390 2012..., CONSTELLATION 25420 2012..., CONSTELLATION 31390 2012...



VÁLVULA DE CONTROLE DE PRESSÃO DENOX 1.1 - MAN - SCANIA - DAF

CÓD. CODIPE: CDP120022

CÓD. ORIGINAL: F00BH40004, F00BH40478

APLICAÇÃO:

DAF > 1674655, 1674660, 1693191, 1791540, 1791540R, 1738100, 1746947, 1791500, 1791542, 1818625, 1818625R - IVECO > 41271147, 504200399 - MAN > 81154036001, 81154036005, 81154036021, 81154036016, 81154036028, 81154036042, 81154036088, 81154036090, 81154036092, 81154036098, 81154036099, 81154036102, 81154036001, 81154036005, 81154036021, 81154036016, 81154036028, 81154036042, 81154036088, 81154036090, 81154036092, 81154036098, 81154036099, 81154036102 - SCANIA > 1772499, 1794992, 1855402, 1855403, 1884225



KIT VÁLVULA REPARO DA BOMBA ARLA FASE 2 LIQUID ONLY MERCEDES-BENZ - SCANIA PGR NTG

CÓD. CODIPE: CDP120016

CÓD. ORIGINAL: A0001405978, A0001407878, A0001405378

APLICAÇÃO:

MERCEDES-BENZ > ACCELO 1016 , ATEGO , 0500, ACCELO 2015..., ATEGO 2730 2016...



VÁLVULA REGULADORA DE PRESSÃO SCANIA S FASE 2 - BOLACHINHA

CÓD. CODIPE: CDP120024

CÓD. ORIGINAL: 2860697, A063G808, SCM2114210128

APLICAÇÃO:

APLICADO APENAS NOS NTG SERIE S



VÁLVULA LIMITADORA PRESSÃO DA BOMBA ARLA LIQUID ONLY FASE 2 - MERCEDES-BENZ - SCANIA PGR NTG

CÓD. CODIPE: CDP120017

CÓD. ORIGINAL: A0021409960

APLICAÇÃO:
MERCEDES-BENZ > ACCELO 1016 , ATEGO , O500, ACCELO 2015..., ATEGO 2730 2016.. SCANIA > SCANIA 2018..., SCANIA SÉRIE 6 2018..., SCANIA SÉRIE P-G-R-T-S- CAMINHÕES E ÔNIBUS EURO VI



VÁLVULA REGULADORA DE PRESSÃO DA BOMBA ARLA BLUE-TEC 5 FASE 1 - MERCEDES-BENZ

CÓD. CODIPE: CDP120007

CÓD. ORIGINAL: A0001401578, A0001420106

APLICAÇÃO:
MERCEDES-BENZ > ACCELO 2012..2015, ATEGO 2012..., AXOR 2012..., O500 2012...



VÁLVULA DE PRESSÃO DA BOMBA ARLA BLUETEC 5 FASE 1 - MERCEDES-BENZ

CÓD. CODIPE: CDP120001

CÓD. ORIGINAL: A0001420019

APLICAÇÃO:
MERCEDES-BENZ > ACCELO 2012 - 2015, ATEGO 2012..., AXOR 2012..., O500 2012...



VÁLVULA DIRECIONAL DA BOMBA ARLA DENOX 2.2 - VOLKSWAGEN 12V

CÓD. CODIPE: CDP120008

CÓD. ORIGINAL: F00BH40172, F00BH40361

APLICAÇÃO:
VOLKSWAGEN > DELIVERY 10160 2012..., DELIVERY 5150 2012..., DELIVERY 8160 2012..., DELIVERY 9160 2012..., DIVERSOS



VÁLVULA DIRECIONAL DA BOMBA ARLA DENOX 2.2 - VOLKSWAGEN 24V

CÓD. CODIPE: CDP120006

CÓD. ORIGINAL: F00BH40172, F00BH40362

APLICAÇÃO:
VOLKSWAGEN > DELIVERY 10160 2012..., DELIVERY 5150 2012..., DELIVERY 8160 2012..., DELIVERY 9160 2012..., DIVERSOS VOLVO >>> FH13 NOVO, FM13 NOVO MAN >>> CONSTELLATION EURO V - 33-460 2021..., METEOR 28-460 - 2021..., METEOR 29-520-2021..., MICRO-ÔNIBUS EURO VI 10-1800D-2021...



INJETOR DOSADOR ARLA - MERCEDES-BENZ SPRINTER A0004901013

CÓD. CODIPE: CDP120015

CÓD. ORIGINAL: A0004901013

APLICAÇÃO:

MERCEDES-BENZ > SPRINTER 311 2016 (Todas as versões), SPRINTER 313 2017 (Todas as versões), SPRINTER 313 2018 (Todas as versões), SPRINTER 313 2019 (Todas as versões), SPRINTER 314 2019 (Todas as versões), SPRINTER 415 2016 (Todas as versões), SPRINTER 415 2019 (Todas as versões), SPRINTER 416 2019 (Todas as versões), SPRINTER 515 2017 (Todas as versões), SPRINTER 515 2019 (Todas as versões)



INJETOR DOSADOR ARLA - MERCEDES-BENZ SPRINTER A0004900200

CÓD. CODIPE: CDP120009

CÓD. ORIGINAL: A0004900200

APLICAÇÃO:

MERCEDES-BENZ > SPRINTER (W907) 2018, EM DIANTE (VARIANTES: 211 CDI, 214 CDI, 311 CDI, 314 CDI, 316 CDI, 319 CDI, 411 CDI, 414 CDI, 416 CDI, 419 CDI, 514 CDI, 516 CDI, 519 CDI)



INJETOR DOSADOR ARLA - AGRALE - TENNECO

CÓD. CODIPE: CDP130103

CÓD. ORIGINAL: WG1034120002

APLICAÇÃO:

AGRALE/TENNECO - TENNECO 24V SINOTRUK , AGRALE E INTERNACIONAL



BICO INJETOR ARLA EMITEC - VOLKSWAGEN - FORD

CÓD. CODIPE: CDP130114

CÓD. ORIGINAL: 2034621, 2V2133551

APLICAÇÃO:

FORD > CARGO 1319 2012..., CARGO 1517 2012..., CARGO 1519 2012..., CARGO 1717 2012..., CARGO 1719 2012..., CARGO 1722 2012..., CARGO 1723 2012..., CARGO 1729 2012..., CARGO 1933 2012..., CARGO 2423 2012..., CARGO 2428 2012..., CARGO 2429 2012..., CARGO 3133 2012... VOLKSWAGEN > 183300T ÔNIBUS 2012..., 263300TA ÔNIBUS 2012..., CONSTELLATION 17330 2012..., CONSTELLATION 19330 2012..., CONSTELLATION 19360 2012..., CONSTELLATION 19390 2012..., CONSTELLATION 19420 2012..., CONSTELLATION 24330 2012..., CONSTELLATION 25360 2012..., CONSTELLATION 25390 2012..., CONSTELLATION 25420 2012..., CONSTELLATION 31390 2012... FORD > FORD CARGO 816/1119/9800



BICO INJETOR ARLA FASE 1 - MERCEDES-BENZ

CÓD. CODIPE: CDP130117

CÓD. ORIGINAL: A0001403268

APLICAÇÃO:

MERCEDES-BENZ > ACCELO 2012...2015, ATEGO 2012..., AXOR 2012..., O500 2012...



BICO INJETOR ARLA MAN TGX DENOX 1.1

CÓD. CODIPE: CDP130121 **CÓD. ORIGINAL:** 2V5130201, 368990, 51154055009

APLICAÇÃO:
APLICADO EM TODOS MAN TGX



BICO INJETOR DENOX 1.1 - SCANIA

CÓD. CODIPE: CDP130116 **CÓD. ORIGINAL:** 2034621

APLICAÇÃO:
SCANIA > SÉRIE 5 (P/G/R)/ONIBUS FKN



BICO INJETOR ARLA - DAF

CÓD. CODIPE: CDP130118 **CÓD. ORIGINAL:** 0444012003, 1735780, 1674662, D1674662

APLICAÇÃO:
DAF > 75, CF, 75, 85, 105



BICO INJETOR DA VÁLVULA DOSADORA ARLA FASE 1 - MERCEDES-BENZ

CÓD. CODIPE: CDP130102 **CÓD. ORIGINAL:** 21150162D

APLICAÇÃO:
MERCEDES-BENZ >ACCELO 2012...2015, ATEGO 2012..., AXOR 2012..., O500 2012...



BICO INJETOR DA VÁLVULA DOSADORA DENOX 1.1 - SCANIA - DAF - MAN

CÓD. CODIPE: CDP130101 **CÓD. ORIGINAL:** F00BH40030, 30432780-1, 2001791

APLICAÇÃO:
SCANIA >> SÉRIE G 2012..., SÉRIE P 2012..., SÉRIE R 2012? APLICÁVEL TAMBÉM NO DAF



BICO INJETOR DENOX 2.2

CÓD. CODIPE: CDP130115

CÓD. ORIGINAL: 280158701

APLICAÇÃO:
VOLKSWAGEN > DELIVERY 10160 2012..., DELIVERY 5150 2012..., DELIVERY 8160 2012..., DELIVERY 9160 2012



BICO INJETOR 911 DA DOSADORA ARLA DENOX 2.1 FORD - VOLVO VM - IVECO - VOLVO FH 320/360

CÓD. CODIPE: CDP130108

CÓD. ORIGINAL: 0281002911, 21644763

APLICAÇÃO:
FORD > 2842 - IVECO > TECTOR / VERTIS / CURSOR / STRALIS TRAKKER - VOLVO > VM / FH / FM - Bico 911 dosagem de 100 ml



BICO INJETOR 970 DA DOSADORA ARLA DENOX 2.1 FORD - VOLVO FH-FM

CÓD. CODIPE: CDP130107

CÓD. ORIGINAL: 0281002970, F00BH40420

APLICAÇÃO:
VOLVO > FH, FM - VOLVO ACIMA DE 360 CV E NOVO VOLVO - Bico 970 da dosagem 150 ml



CAVALETE DENOX 2.1 VOLVO - IVECO

CÓD. CODIPE: CDP150005

CÓD. ORIGINAL: N/A

APLICAÇÃO:
VOLVO > VM- IVECO TECTOR / VERTIS / CURSOR / STRALIS TRAKKER



MOTOR ELÉTRICO DA BOMBA ARLA BLUETEC 5 FASE 1 - MERCEDES-BENZ

CÓD. CODIPE: CDP110075

CÓD. ORIGINAL: A0001530394, A0001530294

APLICAÇÃO:
MERCEDES-BENZ > ACCELO 2012 - 2015, ATEGO 2012..., AXOR 2012..., 0500 2012...



MOTOR ELÉTRICO DA BOMBA ARLA EMITEC - VOLKSWAGEN - FORD - 24V

CÓD. CODIPE: CDP110005

CÓD. ORIGINAL: 23HY0423-01N

APLICAÇÃO:
FORD > CARGO 1319 2012..., CARGO 1517 2012..., CARGO 1519 2012..., CARGO 1717 2012..., CARGO 1719 2012..., CARGO 1722 2012..., CARGO 1723 2012..., CARGO 1729 2012..., CARGO 1933 2012..., CARGO 2423 2012..., CARGO 2428 2012..., CARGO 2429 2012..., CARGO 3133 2012... VOLKSWAGEN > 183300T ÔNIBUS 2012..., 263300TA ÔNIBUS 2012..., CONSTELLATION 17330 2012..., CONSTELLATION 19330 2012..., CONSTELLATION 19360 2012..., CONSTELLATION 19390 2012..., CONSTELLATION 19420 2012..., CONSTELLATION 24330 2012..., CONSTELLATION 25360 2012..., CONSTELLATION 25390 2012..., CONSTELLATION 25420 2012..., CONSTELLATION 31390 2012...



MOTOR ELÉTRICO DA BOMBA ARLA EMITEC - VOLKSWAGEN - FORD - 12V

CÓD. CODIPE: CDP110008

CÓD. ORIGINAL: 57BH41-038B, 57BYG007, 5273337

APLICAÇÃO:
FORD > CARGO 816/1119/9800



MOTOR ELÉTRICO DA BOMBA ARLA FASE 2 - MERCEDES-BENZ - SCANIA

CÓD. CODIPE: CDP110001

CÓD. ORIGINAL: 511000, 154490

APLICAÇÃO:
MERCEDES-BENZ > ACCELO 1016 , ATEGO , 0500, ACCELO 2015..., ATEGO 2730 2016... SCANIA > SCANIA 2018..., SCANIA SÉRIE 6 2018..., SCANIA SÉRIE P-G-R-T-S- CAMINHÕES E ÔNIBUS EURO VI



MOTOR ELÉTRICO DA BOMBA ARLA DENOX 2.2 - VOLKSWAGEN 12V/24V

CÓD. CODIPE: CDP110007

CÓD. ORIGINAL: F00BH40180

APLICAÇÃO:
VOLKSWAGEN > DELIVERY 10160 2012..., DELIVERY 5150 2012..., DELIVERY 8160 2012..., DELIVERY 9160 2012..., DIVERSOS



MOTOR ELÉTRICO DA BOMBA ARLA DENOX 2.1 - VOLVO VM-FH-FM - IVECO

CÓD. CODIPE: CDP110004

CÓD. ORIGINAL: F00BH40203

APLICAÇÃO:
VOLVO > VM-FH CLASSICO - IVECO > TECTOR-STRALIS



MOTOR ELÉTRICO DA BOMBA ARLA DENOX 1.1 MAN - SCANIA - DAF

CÓD. CODIPE: CDP110006

CÓD. ORIGINAL: F00BH40298, F00BH40279

APLICAÇÃO:
SCANIA > SÉRIE G 2012..., SÉRIE P 2012..., SÉRIE R 2012... MAN > MAN TOX APLICÁVEL TAMBÉM NO DAF



MOTOR ELÉTRICO DA BOMBA ARLA - AGRALE - TENNECO

CÓD. CODIPE: CDP110009

CÓD. ORIGINAL: 221939b, 82068285

APLICAÇÃO:
AGRALE/TENNECO > TENNECO 24V SINOTRUK E AGRALE



SENSOR NOX - CUMMINS - VOLKSWAGEN - FORD - ANTIGO 24V - 2894940

CÓD. CODIPE: CDP125021 **CÓD. ORIGINAL:** 2296801, 5WK96675A, 2659850, A034X847, 2294291, 2894940

APLICAÇÃO:

FORD > 816 30/01/12, 1119 13/11/13, 3133 6X4 30/01/12, 1933 4X2 30/01/12, 3129 6X4 F2ABB APLICAÇÃO COM ESCAPAMENTO HORIZONTAL 15/02/16-05/02/18, 1723 4X2 30/01/12, 2423 6X2 30/01/12, 2429 6X2 30/01/12, 2623 6X4 30/01/12, 2629 6X4 F2ABB APLICAÇÃO COM ESCAPAMENTO HORIZONTAL 30/01/12, 1729 4X2 13/11/13, 1731 4X2 05/02/18, 1319 4X2 30/01/12 15/02/16, 1419 4X2 15/02/16, 1719 4X2 15/02/16, 1519 4X2 15/02/16



SENSOR NOX - CUMMINS - MAN - VOLKSWAGEN - FORD - MODERNO 12V - 4326872

CÓD. CODIPE: CDP125024 **CÓD. ORIGINAL:** 4326872, 2P0906261C, BH6X5E145AA

APLICAÇÃO:

CAMINHÃO VOLKSWAGEN CONSTELLATION DELIVERY, WORKER EURO V, CAMINHÃO MAN CUMMINS, ÔNIBUS VOLKSWAGEN E MAN TODOS MOTORES CUMMINS. ORIGINAIS : CUMMINS 4326872 / VOLKSWAGEN 2P0906261C / FORD BH6X5E145AA / 4326872 / 2P0906261C / BH6X5E145AA



SENSOR NOX - CUMMINS - MODERNO 24V - 4326864

CÓD. CODIPE: CDP125020 **CÓD. ORIGINAL:** 5WK96750C, 4326864, 5WK96750C

APLICAÇÃO:

MAN E VOLKSWAGEN > CONS 2012 > 2015 CONSTELLATION EURO V 17/24-330 ADVANTECH, CONS 2012 >> 2015 CONSTELLATION EURO V 31-330, 31-390 ADVANTECH, CONS 2012 > 2015 CONSTELLATION EURO V 19/25/26-330T/360T/390T/420T ADVANTECH, CONS 2016 >> CONSTELLATION EURO V 17/24-330 CONS 2016 > CONSTELLATION EURO V 19/25/26-330T/360T/390T/420T, CONS 2016 >> CONSTELLATION EURO V 31-330, 31-390 MIO5 2012 > MICRO-ÔNIBUS EURO V 5-1500D, 8/9-1600D EURO V NDEL 2018 >> NOVO DELIVERY 9-170, 11-180 OMT5 2012 >> ÔNIBUS MOTOR TRASEIRO EURO V 18-3300T EURO V FORD NOVO CARGO > 1319/1419/1719/1519/3129/1723/2629/2631/3131/3133/1933/3129/1723/2423/2429/2623/2629/1729/1731/2431/2631/3131/3031 OBS.: CASO FOR O SENSOR ANTIGO SERÁ NECESSÁRIO USAR O ADAPTADOR 5298820.



SENSOR NOX - MAN TGX - 5115408009

CÓD. CODIPE: CDP125022 **CÓD. ORIGINAL:** 51154080015, 51154080009, 5WK96618D

APLICAÇÃO:

MAN > MAN TGX, MAN TGA (2000 - 2007), MAN TGL (2005 - 2013), MAN TGM (2005 - 2013), MAN TGS (2007 - 2013), MAN TGX (2007 - 2013)



SENSOR NOX - MERCEDES-BENZ - A0091533628

CÓD. CODIPE: CDP125015 **CÓD. ORIGINAL:** A0061537328, A0091533628, 5WK96616F
CDP125015R

APLICAÇÃO:

EURO 5 MERCEDES-BENZ > ACCELO 2012...2015, ATEGO 2012..., AXOR 2012..., 0500 2012..., ACCELO 1016 , ATEGO , 0500, ACCELO 2015..., ATEGO 2730 2016..., MBB ACTROS AXOR



SENSOR NOX - SCANIA P-G-R - 2020691

CÓD. CODIPE: CDP125017 **CÓD. ORIGINAL:** 5WK96612F, 2296799, 2020691, 1782596, 1872080, 1908536, 2247379

APLICAÇÃO:
SCANIA > SÉRIE G 2012..., SÉRIE P 2012..., SÉRIE R 2012... ATÉ 2019



SENSOR NOX - VOLVO - 22827993

CÓD. CODIPE: CDP125018 **CÓD. ORIGINAL:** 20873117, 22315990, 21473997, 21984358, 20751663, 22219283, 21244501, 21567736, 21387788, 20873395, 22827993, 5WK96717B

APLICAÇÃO:
EURO 5 VOLVO > CAMINHÃO VOLVO FH/FM/VM, ÔNIBUS VOLVO B5LH(3) / B5LHC(3) / B5TL(3) / B8L/B8R(3) / B9R/B9TL/B11R/B13R - VOLVO - 20751663 VOLVO - 20873117 VOLVO - 20873395 VOLVO - 21244501 VOLVO - 21387788 VOLVO - 21473997 VOLVO - 21567736 VOLVO - 21984358 VOLVO - 22219283 VOLVO - 22315990 VOLVO - 22827993



SENSOR NOX - IVECO STRALIS - 5801754015

CÓD. CODIPE: CDP125025 **CÓD. ORIGINAL:** 5801754015, 5801424181, 5801273980, 5801754016, 5WK96615F, 41271167

APLICAÇÃO:
IVECO > STRALIS APÓS 2012, NOVO TRAKKER APÓS 2012 440CV 480CV MOTOR EURO 5 IVECO CAMINHÃO STRALIS 360CV 400CV 440CV 480CV 560CV, TECTOR ECOLINE EURO 5 APÓS 2012 >150E21 170E21 170E22 170E28 170E28S 170E28T 170E30 170E3S 170E30T 17280 17300 240E22 240E28 24280 240E28S 240E30 24300 260E28 260E30 310E28 310E30 31300 MOTOR EURO 5 IVECO >>> VERTIS EURO 5 APÓS 2012 - 90V18 / 130V19



SENSOR NOX - DAF - 2011649

CÓD. CODIPE: CDP125023 **CÓD. ORIGINAL:** 1793379, 1836060, 1697586, 2011649, 5WK96628C

APLICAÇÃO:
DAF > CF85 FT 360 4X2, CF85 FT 410 4X2, CF85 FTS 360 6X2, CF85 FTS 410 6X2, XF105 FTS 410 6X2, XF105 FTS 460 6X2, XF105 FTS 510 6X2, XF105 FTT 460 6X4, XF105 FTT 510 6X4



SENSOR NOX - DAF - PÓS CATALIZADOR - 2011648

CÓD. CODIPE: CDP125030 **CÓD. ORIGINAL:** 1836059, 2011648, 5WK96619D, 1793378, 1836061, 1744683

APLICAÇÃO:
DAF > CF85 FT 360 4X2, CF85 FT 410 4X2, CF85 FTS 360 6X2, CF85 FTS 410 6X2, XF105 FTS 410 6X2, XF105 FTS 460 6X2, XF105 FTS 510 6X2, XF105 FTT 460 6X4, XF105 FTT 510 6X4



SENSOR NOX - AGRALE - TENNECO

CÓD. CODIPE: CDP125033

CÓD. ORIGINAL: 5WK96714

APLICAÇÃO:
TODOS AGRALE



SENSOR NOX - FCA FIAT TORO - JEEP COMPASS E RENEGADE

CÓD. CODIPE: CDP125041

CÓD. ORIGINAL: AAA2146010000, 50057664

APLICAÇÃO:
FIAT > FIAT TORO 2.0 16V 2016, FIAT TORO 2.0 16V 2017, FIAT TORO 2.0 16V 2018, FIAT TORO 2.0 16V 2019, FIAT TORO 2.0 16V 2020, FIAT TORO 2.0 16V 2021 JEEP > JEEP COMPASS 2.0 16V 2017 EM DIANTE, JEEP RENEGADE 2.0 16V 2015 EM DIANTE



SENSOR NOX 24V SCANIA NTG APÓS 2019

CÓD. CODIPE: CDP125019

CÓD. ORIGINAL: 2294291, 2064769, 2247381

APLICAÇÃO:
APLICADO EM TODOS OS SCANIA NTG - ACIMA DE 2019



SENSOR NOX SPRINTER 12V

CÓD. CODIPE: CDP125029

CÓD. ORIGINAL: A0009053503, 5WK96682D

APLICAÇÃO:
SPRINTER ATE 2017



SENSOR NOX JUMP 2012 A 2020 PEUGEOT

CÓD. CODIPE: CDP125051

CÓD. ORIGINAL: 9821121180

APLICAÇÃO:
JUMPY/BOXER



SENSOR NOX SISTEMA MAN METEOR 2022

CÓD. CODIPE: CDP125027

CÓD. ORIGINAL: 51154080030, 51154080031

APLICAÇÃO:
MAN METEOR 2022



SENSOR DE TEMPERATURA VW METEOR

CÓD. CODIPE: CDP125045

CÓD. ORIGINAL: 5127421-0387

APLICAÇÃO:
TODOS MAN METEOR



SENSOR NOX SPRINTER 12V MI 350

CÓD. CODIPE: CDP125056

CÓD. ORIGINAL: A0009053603, 5WK96683D

APLICAÇÃO:
SPRINTER 12V MI350



SENSOR DE TEMPERATURA EXAUSTÃO ARLA FASE 2 LONGO - MERCEDES-BENZ

CÓD. CODIPE: CDP125007

CÓD. ORIGINAL: A0061530728

APLICAÇÃO:

MERCEDES-BENZ > 1718, 1723, 1725, 1725, 1726, 2036 LS, 2041 LS, 2423, 2425, 2428, 2429, 2536 LS, 2541 LS, 2644 LS, 2651 S, 2726, 2726 B, 2726 K, 3232 B, 4140 B, 4140 K, 4148 B, ACTROS 1831 K, ACTROS 2631 B, ACTROS 2641 LS, ACTROS 2646 S 6X4, ACTROS 3231 B, ACTROS 3331 B, AROCS 2648 B, AROCS 3248 B, AROCS 3348 B, ATEGO 171936, ATEGO 1725, ATEGO 172636, ATEGO 1729, O 500 2836 GL, O 500 2836 GLE, OH 3736 LEA, OH 3736 MDA, OH 3736 RFA, OH 3736 UDA



SENSOR DE TEMPERATURA EXAUSTÃO ARLA FASE 1 CURTO - MERCEDES-BENZ

CÓD. CODIPE: CDP125006

CÓD. ORIGINAL: A0061530628

APLICAÇÃO:

MERCEDES-BENZ > 1718, 1723, 1725, 1725, 1726, 2036 LS, 2041 LS, 2423, 2425, 2428, 2429, 2536 LS, 2541 LS, 2644 LS, 2651 S, 2726, 2726 B, 2726 K, 3232 B, 4140 B, 4140 K, 4148 B, ACTROS 1831 K, ACTROS 2631 B, ACTROS 2641 LS, ACTROS 2646 S 6X4, ACTROS 3231 B, ACTROS 3331 B, AROCS 2648 B, AROCS 3248 B, AROCS 3348 B, ATEGO 171936, ATEGO 1725, ATEGO 172636, ATEGO 1729, O 500 2836 GL, O 500 2836 GLE, OH 3736 LEA, OH 3736 MDA, OH 3736 RFA, OH 3736 UDA



SENSOR DE TEMPERATURA DE GASES DO ESCAPE - SCANIA

CÓD. CODIPE: CDP125008

CÓD. ORIGINAL: 1882567, 2265872, 2253825

APLICAÇÃO:

SCANIA > P250, P270, P310, P360, P400, P420, G380, G400, G440, G480, R400, R440, R480, R560, R620, K250, K270, K310, K360, K400, K440



SENSOR DE TEMPERATURA - MERCEDES-BENZ SPRINTER

CÓD. CODIPE: CDP125044

CÓD. ORIGINAL: A0019053000

APLICAÇÃO:

MERCEDES-BENZ > SPRINTER CDI 311/313/413



SENSOR TEMPERATURA CURVO 90° - MAN TGX

CÓD. CODIPE: CDP125001

CÓD. ORIGINAL: 81274210237, 81274210242, 81274210253, 81274210264

APLICAÇÃO:

MAN > CAMINHÕES TGX, TGL E ÔNIBUS MAN



SENSOR DE TEMPERATURA - VOLVO

CÓD. CODIPE: CDP125011 **CÓD. ORIGINAL:** 21412472

APLICAÇÃO:
VOLVO > FH16, FMX380, FM 420, FMX420, FM440, FMX440, FM460, FMX460, FM480, FMX480, FM500, FMX500, FMX540



SENSOR DE TEMPERATURA EXAUSTÃO ARLA DENOX 1.1 - MAN

CÓD. CODIPE: CDP125005 **CÓD. ORIGINAL:** 81274210253, 81274210237, 81274210264, 81274210242

APLICAÇÃO:
MAN > CAMINHÕES TGX, TGL E ÔNIBUS MAN



SENSOR DE TEMPERATURA DE GASES DO SCAPE CATALISADOR - DAF 1810690

CÓD. CODIPE: CDP125040 **CÓD. ORIGINAL:** 1810690

APLICAÇÃO:
DAF > XF105, CF 75 IV, CF 85 IV



SENSOR DE TEMPERATURA DE GASES DO SCAPE CATALISADOR - DAF 1914093

CÓD. CODIPE: CDP125035 **CÓD. ORIGINAL:** 1914093

APLICAÇÃO:
DAF > CF85 FT 360 4X2, CF85 FT 410



SENSOR DE TEMPERATURA DE GASES DO SCAPE CATALISADOR - DAF 1810691

CÓD. CODIPE: CDP125034 **CÓD. ORIGINAL:** 1810691

APLICAÇÃO:
DAF > CF85 FT 360 4X2, CF85 FT 410 4X2, CF85 FTS 360 6X2, CF85 FTS 410 6X2, XF105 FTS 410 6X2, XF105 FTS 460 6X2, XF105 FTS 510 6X2, XF105 FTT 460 6X4, XF105 FTT 510 6X4



SENSOR DE TEMPERATURA E PRESSÃO DA DOSADORA CUMMINS / MERCEDES-BENZ / DAF

CÓD. CODIPE: CDP125048

CÓD. ORIGINAL: 5506856, A0001405339

APLICAÇÃO:
MERCEDES-BENZ > ACCELO 1016 , ATEGO , O500, ACCELO 2015..., ATEGO 2730 2016... CUMMINS > DAF



SENSOR DE TEMPERATURA E PRESSÃO DA DOSADORA FASE 2 - SCANIA PGR NTG

CÓD. CODIPE: CDP125049

CÓD. ORIGINAL: 2238325, 2095566, 2238324

APLICAÇÃO:
SCANIA : SCANIA 2018..., SCANIA SÉRIE 6 2018..., SCANIA SÉRIE P-G-R-T-S- CAMINHÕES E ÔNIBUS EURO VI, SCANIA SÉRIE S 2021...



SENSOR DE TEMPERATURA ARLA DENOX 2.1 - SCANIA - MAN - IVECO STRALIS - VOLVO FH

CÓD. CODIPE: CDP125043

CÓD. ORIGINAL: 21390063, F00BH40208

APLICAÇÃO:
SCANIA > SÉRIE G 2012..., SÉRIE P 2012..., SÉRIE R 2012..., VOLVO > FH 2012..., FM 2012... IVECO >>> IVECO STRALIS 2012 > EURO V, IVECO TRAKKER VERTIS TECTOR 2012 > EURO V. MAN > MAN TGX DAF > VEÍCULOS DAF



SENSOR DE TEMPERATURA DA DOSADORA ARLA FASE 1 - MERCEDES-BENZ

CÓD. CODIPE: CDP125004

CÓD. ORIGINAL: A0061534528

APLICAÇÃO:
MERCEDES-BENZ > ACCELO 2012...2015, ATEGO 2012..., AXOR 2012..., O500 2012...



SENSOR DE PRESSÃO DO ARLA DA DOSADORA FASE 1 - MERCEDES-BENZ

CÓD. CODIPE: CDP125002

CÓD. ORIGINAL: A00061537528

APLICAÇÃO:
MERCEDES-BENZ > ACCELO 2012...2015, ATEGO 2012..., AXOR 2012..., O500 2012...



SENSOR DE PRESSÃO DE AR DA DOSADORA ARLA FASE 1 - MERCEDES-BENZ

CÓD. CODIPE: CDP125003

CÓD. ORIGINAL: A0061537428

APLICAÇÃO:
MERCEDES-BENZ > ACCELO 2012...2015, ATEGO 2012..., AXOR 2012..., O500 2012...



SENSOR DE PRESSÃO DENOX 2.2 - VOLKSWAGEN

CÓD. CODIPE: CDP125014

CÓD. ORIGINAL: F00BH40182

APLICAÇÃO:
VOLKSWAGEN > DELIVERY 10160 2012..., DELIVERY 5150 2012..., DELIVERY 8160 2012..., DELIVERY 9160 2012..., DIVERSOS



SENSOR DE PRESSÃO DENOX 1.1 SCANIA - MAN - DAF

CÓD. CODIPE: CDP120030

CÓD. ORIGINAL: 281002693

APLICAÇÃO:
SCANIA - MAN - DAF



SENSOR DE PRESSÃO DENOX 2.1 CURVO

CÓD. CODIPE: CDP125028

CÓD. ORIGINAL: 375838, 21390067

APLICAÇÃO:
TODAS AS BOMBAS 2.1



INTERRUPTOR DE PRESSÃO DA BOMBA ARLA EMITEC - VOLKSWAGEN - FORD

CÓD. CODIPE: CDP150009

CÓD. ORIGINAL: 5273337, 4931694, 5273338

APLICAÇÃO:
FORD > CARGO 1319 2012..., CARGO 1517 2012..., CARGO 1519 2012..., CARGO 1717 2012..., CARGO 1719 2012..., CARGO 1722 2012..., CARGO 1723 2012..., CARGO 1729 2012..., CARGO 1933 2012..., CARGO 2423 2012..., CARGO 2428 2012..., CARGO 2429 2012..., CARGO 3133 2012... VOLKSWAGEN >>> 183300T ÔNIBUS 2012..., 263300TA ÔNIBUS 2012..., CONSTELLATION 17330 2012..., CONSTELLATION 19330 2012..., CONSTELLATION 19360 2012..., CONSTELLATION 19390 2012..., CONSTELLATION 19420 2012..., CONSTELLATION 24330 2012..., CONSTELLATION 25360 2012..., CONSTELLATION 25390 2012..., CONSTELLATION 25420 2012..., CONSTELLATION 31390 2012...



SENSOR SONDA LAMBDA 1928404687

CÓD. CODIPE: CDP125037

CÓD. ORIGINAL: 1928404687

APLICAÇÃO:
MAN-> MOTOR D08



KIT CONEXÕES DE ENTRADA DA BOMBA ARLA DENOX 2.2 - VOLKSWAGEN - MAN - FORD

CÓD. CODIPE: CDP140014

CÓD. ORIGINAL: F00BH40199, F00BH40306

APLICAÇÃO:
VOLKSWAGEN > DELIVERY 10160 2012..., DELIVERY 5150 2012..., DELIVERY 8160 2012..., DELIVERY 9160 2012..., DIVERSOS



KIT CONEXÕES DO CABEÇOTE DA BOMBA ARLA EMITEC VOLKSWAGEN - FORD

CÓD. CODIPE: CDP140013

CÓD. ORIGINAL: 5273338, 4935803, 5273337, 5264404, 4935802

APLICAÇÃO:
FORD > CARGO 1319 2012..., CARGO 1517 2012..., CARGO 1519 2012..., CARGO 1717 2012..., CARGO 1719 2012..., CARGO 1722 2012..., CARGO 1723 2012..., CARGO 1729 2012..., CARGO 1933 2012..., CARGO 2423 2012..., CARGO 2428 2012..., CARGO 2429 2012..., CARGO 3133 2012... VOLKSWAGEN > 183300T ÔNIBUS 2012..., 263300TA ÔNIBUS 2012..., CONSTELLATION 17330 2012..., CONSTELLATION 19330 2012..., CONSTELLATION 19360 2012..., CONSTELLATION 19390 2012..., CONSTELLATION 19420 2012..., CONSTELLATION 24330 2012..., CONSTELLATION 25360 2012..., CONSTELLATION 25390 2012..., CONSTELLATION 25420 2012..., CONSTELLATION 31390 2012...



CONEXÕES EXTERNAS DA BOMBA ARLA FASE 2 - MERCEDES-BENZ

CÓD. CODIPE: CDP140005

CÓD. ORIGINAL: A0029973871, A0039972671, A0001405378, A0001407878

APLICAÇÃO:
VOLVO > FH13 NOVO, FM13 NOVO



CONEXÕES DO MOTOR ELÉTRICO DA BOMBA ARLA BLUETEC 5 FASE 1 - MERCEDES-BENZ

CÓD. CODIPE: CDP140008

CÓD. ORIGINAL: A0029976271, A0029976371, A0001401578

APLICAÇÃO:
MERCEDES-BENZ > ACCELO 2012 - 2015, ATEGO 2012..., AXOR 2012..., O500 2012...



CONEXÕES DO MOTOR ELÉTRICO ORIGINAL DA BOMBA ARLA BLUETEC 5 FASE 1 - MERCEDES-BENZ

CÓD. CODIPE: CDP140008

CÓD. ORIGINAL: A0029976271, A0001401578, A0029976371

APLICAÇÃO:
MAN > CONSTELLATION EURO V - 33-460 2021..., METEOR 28-460 - 2021..., METEOR 29-520-2021..., MICRO-ÔNIBUS EURO VI 10-1800D-2021...



CONEXÕES EXTERNAS DA BOMBA ARLA BLUETEC 5 FASE 1 - MERCEDES-BENZ

CÓD. CODIPE: CDP140009 **CÓD. ORIGINAL:** A0029973871, A0029973971

APLICAÇÃO:
MERCEDES-BENZ > ACCELO 2012 - 2015, ATEGO 2012..., AXOR 2012..., O500 2012...



CONEXÃO DA DOSADORA ARLA FASE 1 - MERCEDES-BENZ

CÓD. CODIPE: CDP140002 **CÓD. ORIGINAL:** A0039971771

APLICAÇÃO:
MERCEDES-BENZ > ACCELO 2012 - 2015, ATEGO 2012..., AXOR 2012..., O500 2012...



CONEXÃO DE ENTRADA DA BOMBA ARLA DENOX 2.2 - MAN METEOR

CÓD. CODIPE: CDP140021 **CÓD. ORIGINAL:** 0444062012, 2V3131113, 81154036150, 81154036150

APLICAÇÃO:
TODOS MAN METEOR



CONEXÃO ENCAIXE DA BOMBA ARLA BLUETEC 5 FASE 1 - MERCEDES-BENZ

CÓD. CODIPE: CDP140004 **CÓD. ORIGINAL:** A0029976471

APLICAÇÃO:
MERCEDES-BENZ > ACCELO 2012 - 2015, ATEGO 2012..., AXOR 2012..., O500 2012...



VÁLVULA DE AR SEM CONEXÃO DA BOMBA ARLA EMITEC - VOLKSWAGEN - FORD

CÓD. CODIPE: CDP120004 **CÓD. ORIGINAL:** CC455H298AB, 2T2131113B

APLICAÇÃO:
FORD > CARGO 1319 2012..., CARGO 1517 2012..., CARGO 1519 2012..., CARGO 1717 2012..., CARGO 1719 2012..., CARGO 1722 2012..., CARGO 1723 2012..., CARGO 1729 2012..., CARGO 1933 2012..., CARGO 2423 2012..., CARGO 2428 2012..., CARGO 2429 2012..., CARGO 3133 2012...
VOLKSWAGEN > 183300T ÔNIBUS 2012..., 263300TA ÔNIBUS 2012..., CONSTELLATION 17330 2012..., CONSTELLATION 19330 2012..., CONSTELLATION 19360 2012..., CONSTELLATION 19390 2012..., CONSTELLATION 19420 2012..., CONSTELLATION 24330 2012..., CONSTELLATION 25360 2012..., CONSTELLATION 25390 2012..., CONSTELLATION 25420 2012..., CONSTELLATION 31390 2012...



CONEXÃO DA VÁLVULA DOSADORA ARLA FASE 1 - MERCEDES-BENZ

CÓD. CODIPE: CDP140022

CÓD. ORIGINAL: A0001404139, A0001402039, A0001400539

APLICAÇÃO:
MERCEDES-BENZ > ACCELO 2012..2015, ATEGO 2012..., AXOR 2012..., O500 2012...



PARAFUSO DA DOSADORA FASE 1 - MERCEDES-BENZ

CÓD. CODIPE: CDP120025

CÓD. ORIGINAL: A0001404139, A0001402039, A0001400539

APLICAÇÃO:
MERCEDES-BENZ > ACCELO 2012..2015, ATEGO 2012..., AXOR 2012..., O500 2012...



KIT REPARO DA BOMBA ARLA EMITEC - VOLKSWAGEN - FORD

CÓD. CODIPE: CDP150012 **CÓD. ORIGINAL:** 5273337, BH7X9C545AA, 5273338, 1002765000811

APLICAÇÃO:

FORD > CARGO 1319 2012..., CARGO 1517 2012..., CARGO 1519 2012..., CARGO 1717 2012..., CARGO 1719 2012..., CARGO 1722 2012..., CARGO 1723 2012..., CARGO 1729 2012..., CARGO 1933 2012..., CARGO 2423 2012..., CARGO 2428 2012..., CARGO 2429 2012..., CARGO 3133 2012... VOLKSWAGEN > 183300T ÔNIBUS 2012..., 263300TA ÔNIBUS 2012..., CONSTELLATION 17330 2012..., CONSTELLATION 19330 2012..., CONSTELLATION 19360 2012..., CONSTELLATION 19390 2012..., CONSTELLATION 19420 2012..., CONSTELLATION 24330 2012..., CONSTELLATION 25360 2012..., CONSTELLATION 25390 2012..., CONSTELLATION 25420 2012..., CONSTELLATION 31390 2012...



CABEÇOTE DA BOMBA ARLA EMITEC - VOLKSWAGEN - FORD

CÓD. CODIPE: CDP150003 **CÓD. ORIGINAL:** 1002764000495, BH7X9C544AA, 302930, 2000000000770

APLICAÇÃO:

FORD > CARGO 1319 2012..., CARGO 1517 2012..., CARGO 1519 2012..., CARGO 1717 2012..., CARGO 1719 2012..., CARGO 1722 2012..., CARGO 1723 2012..., CARGO 1729 2012..., CARGO 1933 2012..., CARGO 2423 2012..., CARGO 2428 2012..., CARGO 2429 2012..., CARGO 3133 2012... VOLKSWAGEN > 183300T ÔNIBUS 2012..., 263300TA ÔNIBUS 2012..., CONSTELLATION 17330 2012..., CONSTELLATION 19330 2012..., CONSTELLATION 19360 2012..., CONSTELLATION 19390 2012..., CONSTELLATION 19420 2012..., CONSTELLATION 24330 2012..., CONSTELLATION 25360 2012..., CONSTELLATION 25390 2012..., CONSTELLATION 25420 2012..., CONSTELLATION 31390 2012...



KIT REPARO DA BOMBA ARLA FASE 2 - MERCEDES-BENZ - SCANIA

CÓD. CODIPE: CDP150020 **CÓD. ORIGINAL:** A0001405978, A0001407878, A0001405378, 2009872, A055E423, 2655852, 269580

APLICAÇÃO:

MERCEDES-BENZ ACCELO 1016 , ATEGO , 0500, ACCELO 2015..., ATEGO 2730 2016...



KIT REPARO DA BOMBA ARLA FASE 1 - MERCEDES-BENZ

CÓD. CODIPE: CDP150021 **CÓD. ORIGINAL:** A0001401578

APLICAÇÃO:

ACCELO 2012 - 2015, ATEGO 2012..., AXOR 2012..., 0500 2012...



TAMPA SUPERIOR DA BOMBA FASE 2 - EURO 5

CÓD. CODIPE: CDP180000 **CÓD. ORIGINAL:** A0001405978, A0001407878, A0001405378

APLICAÇÃO:

TODOS MBB EURO V (EXCETO AXOR)



TAMPA DA DOSADORA FASE 2

CÓD. CODIPE: CDP150023 **CÓD. ORIGINAL:** A0001405339, A0001403939

APLICAÇÃO:
MERCEDES-BENZ > ACCELO 1016 , ATEGO , 0500, ACCELO 2015..., ATEGO 2730 2016...



KIT REPARO DA BOMBA ARLA DENOX 2.2 - VOLKSWAGEN - VOLVO FH - MAN

CÓD. CODIPE: CDP150011 **CÓD. ORIGINAL:** F00BH20131, F00BH40501, F00BH0130

APLICAÇÃO:
VOLVO FH > FH13 NOVO, FM13 NOVO MAN > CONSTELLATION EURO V - 33-460 2021, METEOR 28-460 - 2021, METEOR 29-520 - 2021, MICRO-ONIBUS EURO VI 10-1800D - 2021



KIT REPARO E CONEXÕES DA BOMBA ARLA DENOX 2.2 - MAN - VOLVO FH-VM

CÓD. CODIPE: CDP150010 **CÓD. ORIGINAL:** 0444042028, 0444042036, 0444042156, 22851845, 21574975, 0444042003, A028Y792, A052B661, 2871879, 4387304 2T2131113A

APLICAÇÃO:
MAN - VOLVO FH-VM



KIT REPARO DO BICO DA DOSADORA FASE 1 - MERCEDES-BENZ

CÓD. CODIPE: CDP130111 **CÓD. ORIGINAL:** A0001404139, A0001402039, A0001400539

APLICAÇÃO:
MERCEDES-BENZ > ACCELO 2012 - 2015, ACTROS 2012..., ATEGO 2012..., AXOR 2012...



DIAFRAGMA DA BOMBA ARLA LIQUID ONLY FASE 2 - MERCEDES-BENZ

CÓD. CODIPE: CDP165002 **CÓD. ORIGINAL:** A0001405978, A0001407878, A0001405378

APLICAÇÃO:
MERCEDES-BENZ > ACCELO 1016 , ATEGO , 0500, ACCELO 2015..., ATEGO 2730 2016...



ARRUELA METÁLICA DA DOSADORA FASE 2 - MERCEDES-BENZ

CÓD. CODIPE: CDP130119 **CÓD. ORIGINAL:** A0001421180

APLICAÇÃO:
MERCEDES-BENZ > ACCELO 1016 , ATEGO , 0500, ACCELO 2015..., ATEGO 2730 2016...



TAMPA DA DOSADORA MODERNA ARLA DENOX 2.1 - VOLVO FH4

CÓD. CODIPE: CDP180020 **CÓD. ORIGINAL:** N/A

APLICAÇÃO:
APLICADO EM TODOS FH4



TAMPA DOSADORA ARLA DENOX 2.1 - VOLVO VM-FH-FM - IVECO

CÓD. CODIPE: CDP180002 **CÓD. ORIGINAL:** 21644771, F00BH40293

APLICAÇÃO:
VOLVO >FH 2012..., FM 2012... IVECO >>> IVECO STRALIS 2012 > EURO V, IVECO TRAKKER VERTIS TECTOR 2012 > EURO V



CONECTOR REPARO DA BOMBA ARLA LIQUID ONLY FASE 2 - MERCEDES-BENZ

CÓD. CODIPE: CDP155007 **CÓD. ORIGINAL:** A0001420453

APLICAÇÃO:
MERCEDES-BENZ > ACCELO 1016 , ATEGO , 0500, ACCELO 2015..., ATEGO 2730 2016...



PARAFUSO M4 DO CABEÇOTE DA BOMBA ARLA EMITEC - VOLKSWAGEN - FORD

CÓD. CODIPE: CDP150018 **CÓD. ORIGINAL:** CC455H298AB, 2T2131113B

APLICAÇÃO:
FORD > CARGO 1319 2012..., CARGO 1517 2012..., CARGO 1519 2012..., CARGO 1717 2012..., CARGO 1719 2012..., CARGO 1722 2012..., CARGO 1723 2012..., CARGO 1729 2012..., CARGO 1933 2012..., CARGO 2423 2012..., CARGO 2428 2012..., CARGO 2429 2012..., CARGO 3133 2012...VOLKSWAGEN > 183300T ÔNIBUS 2012..., 263300TA ÔNIBUS 2012..., CONSTELLATION 17330 2012..., CONSTELLATION 19330 2012..., CONSTELLATION 19360 2012..., CONSTELLATION 19390 2012..., CONSTELLATION 19420 2012..., CONSTELLATION 24330 2012..., CONSTELLATION 25360 2012..., CONSTELLATION 25390 2012..., CONSTELLATION 25420 2012..., CONSTELLATION 31390 2012...



ENGRENAGEM DA BOMBA ARLA EMITEC - VOLKSWAGEN - FORD

CÓD. CODIPE: CDP150007 **CÓD. ORIGINAL:** 5273337, 5273338

APLICAÇÃO:
 FORD > CARGO 1319 2012..., CARGO 1517 2012..., CARGO 1519 2012..., CARGO 1717 2012..., CARGO 1719 2012..., CARGO 1722 2012..., CARGO 1723 2012..., CARGO 1729 2012..., CARGO 1933 2012..., CARGO 2423 2012..., CARGO 2428 2012..., CARGO 2429 2012..., CARGO 3133 2012... VOLKSWAGEN > 183300T ÔNIBUS 2012..., 263300TA ÔNIBUS 2012..., CONSTELLATION 17330 2012..., CONSTELLATION 19330 2012..., CONSTELLATION 19360 2012..., CONSTELLATION 19390 2012..., CONSTELLATION 19420 2012..., CONSTELLATION 24330 2012..., CONSTELLATION 25360 2012..., CONSTELLATION 25390 2012..., CONSTELLATION 25420 2012..., CONSTELLATION 31390 2012...



CORREIA DO MOTOR DA BOMBA ARLA EMITEC - VOLKSWAGEN - FORD

CÓD. CODIPE: CDP150006 **CÓD. ORIGINAL:** CC455H298AB, 2T2131113B, 5273337

APLICAÇÃO:
 FORD > FORD CARGO 816/1119/9800 - FORD > CARGO 1319 2012..., CARGO 1517 2012..., CARGO 1519 2012..., CARGO 1717 2012..., CARGO 1719 2012..., CARGO 1722 2012..., CARGO 1723 2012..., CARGO 1729 2012..., CARGO 1933 2012..., CARGO 2423 2012..., CARGO 2428 2012..., CARGO 2429 2012..., CARGO 3133 2012... VOLKSWAGEN > 183300T ÔNIBUS 2012..., 263300TA ÔNIBUS 2012..., CONSTELLATION 17330 2012..., CONSTELLATION 19330 2012..., CONSTELLATION 19360 2012..., CONSTELLATION 19390 2012..., CONSTELLATION 19420 2012..., CONSTELLATION 24330 2012..., CONSTELLATION 25360 2012..., CONSTELLATION 25390 2012..., CONSTELLATION 25420 2012..., CONSTELLATION 31390 2012...



TAMPA SUPERIOR DA BOMBA ARLA EMITEC - VOLKSWAGEN - FORD

CÓD. CODIPE: CDP180007 **CÓD. ORIGINAL:** 5273337, 5273338

APLICAÇÃO:
 FORD > CARGO 1319 2012..., CARGO 1517 2012..., CARGO 1519 2012..., CARGO 1717 2012..., CARGO 1719 2012..., CARGO 1722 2012..., CARGO 1723 2012..., CARGO 1729 2012..., CARGO 1933 2012..., CARGO 2423 2012..., CARGO 2428 2012..., CARGO 2429 2012..., CARGO 3133 2012... VOLKSWAGEN > 183300T ÔNIBUS 2012..., 263300TA ÔNIBUS 2012..., CONSTELLATION 17330 2012..., CONSTELLATION 19330 2012..., CONSTELLATION 19360 2012..., CONSTELLATION 19390 2012..., CONSTELLATION 19420 2012..., CONSTELLATION 24330 2012..., CONSTELLATION 25360 2012..., CONSTELLATION 25390 2012..., CONSTELLATION 25420 2012..., CONSTELLATION 31390 2012...



CONEXÃO BBA DA DOSADORA ARLA - 90 GRAUS 509814

CÓD. CODIPE: CDP140017 **CÓD. ORIGINAL:** 509814, 2P0201100

APLICAÇÃO:
 N/A



CONEXÃO BBA DA DOSADORA ARLA - RETA

CÓD. CODIPE: CDP140018 **CÓD. ORIGINAL:** 2159100

APLICAÇÃO:
 SCANIA >



TAMPA DO TANQUE ARLA COM CHAVE - SCANIA NTG

CÓD. CODIPE: CDP180016

CÓD. ORIGINAL: 2222615

APLICAÇÃO:
SERIE 5 SCANIA



TAMPA TANQUE ARLA SEM CHAVE - MERCEDES-BENZ

CÓD. CODIPE: CDP180014

CÓD. ORIGINAL: 4701805

APLICAÇÃO:
ONIBUS/CAMINHÕES ATEGO/ACCELO/AXOR



TAMPA DO TANQUE ARLA SEM CHAVE - SCANIA PGR

CÓD. CODIPE: CDP180013

CÓD. ORIGINAL: 1759435

APLICAÇÃO:
SCANIA PGR



TAMPA DO TANQUE ARLA COM CHAVE - VOLKSWAGEN

CÓD. CODIPE: CDP180012

CÓD. ORIGINAL: 2T2131980A

APLICAÇÃO:
TGX 28.440E, 29.480E, 33.440E Após 2012



TAMPA DO TANQUE ARLA - MERCEDES-BENZ

CÓD. CODIPE: CDP180009

CÓD. ORIGINAL: 9584710130

APLICAÇÃO:
ATEGO 1518/1718 AXOR 1933/3340/2540



TAMPA DO TANQUE ARLA COM CHAVE - VOLVO

CÓD. CODIPE: CDP180011

CÓD. ORIGINAL: 21281403

APLICAÇÃO:
TODOS VOLVO VM FM FH



TANQUE COM BOMBA ARLA EXPERT JUMPY

CÓD. CODIPE: CDP115024

CÓD. ORIGINAL: 9822257280

APLICAÇÃO:
CITROEN JUMPY PEUGEOT EXPERT 2019 2020



KIT COPO E FILTRO DA BOMBA ARLA FASE 2 - MERCEDES-BENZ LIQUID ONLY - SCANIA NTG

CÓD. CODIPE: CDP145013

CÓD. ORIGINAL: A0001420989, 2265673, A0001420789, 2052055, 2237597, 2655854, A0001420589, 2245880, 2122909, A0001420589, 2265672, 2052055

APLICAÇÃO:
MERCEDES-BENZ > ACCELO 1016 , ATEGO , O500, ACCELO 2015..., ATEGO 2730 2016... SCANIA > FASE 2 P/G/R NTG > SCANIA 2018... SCANIA SÉRIE 6 2018..., SCANIA SÉRIE P-G-R-T-S- CAMINHÕES E ÔNIBUS EURO VI > SCANIA MODERNA SERIE S > SCANIA SÉRIE S 2021...



KIT FILTRO COM COPO DA BOMBA ARLA BLUETEC 5 FASE 1 - MERCEDES-BENZ

CÓD. CODIPE: CDP145020

CÓD. ORIGINAL: A0001420289, A0001420089

APLICAÇÃO:
MERCEDES-BENZ > ACCELO 2012 - 2015, ATEGO 2012..., AXOR 2012..., O500 2012...



KIT FILTRO DA BOMBA ARLA DENOX 2.2 VOLVO - VOLKSWAGEN

CÓD. CODIPE: CDP145017

CÓD. ORIGINAL: 5303604, 1457-436-033, UF101

APLICAÇÃO:
VOLVO > FH13 NOVO, FM13 NOVO VOLKSWAGEN > DELIVERY 10160 2012..., DELIVERY 5150 2012..., DELIVERY 8160 2012..., DELIVERY 9160 2012..., DIVERSOS



KIT FILTRO DA BOMBA ARLA DENOX 2.1 - VOLVO FH - IVECO STRALIS

CÓD. CODIPE: CDP145016

CÓD. ORIGINAL: 2133309, 20876498, 20876502

APLICAÇÃO:
VOLVO > FH 2012..., FM 2012... IVECO > IVECO STRALIS 2012 > EURO V, IVECO TRAKKER VERTIS TECTOR 2012 > EURO V



KIT FILTRO DA BOMBA ARLA DENOX 1.1 - SCANIA MAN TGX - DAF APÓS 2012

CÓD. CODIPE: CDP145014

CÓD. ORIGINAL: 1649425, 2544995, 2V5131759A, 1761034, 1852188, 1545482, 1795459

APLICAÇÃO:
SCANIA > SÉRIE G 2012..., SÉRIE P 2012..., SÉRIE R 2012...



FILTRO DA BOMBA ARLA LIQUID ONLY FASE 2 - MERCEDES-BENZ

CÓD. CODIPE: CDP145010 **CÓD. ORIGINAL:** 2039596, A0001405378, A000140538

APLICAÇÃO:
 APLICAÇÃO: MERCEDES-BENZ > ACCELO 1016 , ATEGO , 0500, ACCELO 2015..., ATEGO 2730 2016...



FILTRO DA BOMBA ARLA BLUETEC 5 FASE 1 - MERCEDES-BENZ

CÓD. CODIPE: CDP145009 **CÓD. ORIGINAL:** A0001420090

APLICAÇÃO:
 MERCEDES-BENZ > ACCELO 2012 - 2015, ATEGO 2012..., AXOR 2012..., 0500 2012...



FILTRO PENEIRA DE PARTÍCULAS DA BOMBA ARLA LIQUID ONLY FASE 2 - MERCEDES-BENZ

CÓD. CODIPE: CDP145005 **CÓD. ORIGINAL:** A0001401294

APLICAÇÃO:
 MERCEDES-BENZ > ACCELO 1016 , ATEGO , 0500, ACCELO 2015..., ATEGO 2730 2016...



FILTRO PENEIRA DA DOSADORA ARLA FASE 2 - MERCEDES-BENZ

CÓD. CODIPE: CDP145011 **CÓD. ORIGINAL:** A0001401194

APLICAÇÃO:
 MERCEDES-BENZ > ACCELO 1016 , ATEGO , 0500, ACCELO 2015..., ATEGO 2730 2016...



FILTRO PENEIRA DA DOSADORA FASE1 - MERCEDES-BENZ

CÓD. CODIPE: CDP145004 **CÓD. ORIGINAL:** A0001400594

APLICAÇÃO:
 MERCEDES-BENZ > ACCELO 2012...2015, ATEGO 2012..., AXOR 2012..., 0500 2012...



FILTRO PENEIRA DA BOMBA ARLA DENOX 2.2 - VOLVO FH

CÓD. CODIPE: CDP145002

CÓD. ORIGINAL: 21574975, 0444042036, 0444042028, 21954674, 22851845

APLICAÇÃO:
VOLVO > FH13 NOVO, FM13 NOVO



FILTRO SECUNDÁRIO FASE 2 - MERCEDES-BENZ

CÓD. CODIPE: CDP145012

CÓD. ORIGINAL: 9991420189

APLICAÇÃO:
N/T



FILTRO DA BOMBA ARLA - AGRALE - TENNECO

CÓD. CODIPE: CDP145003

CÓD. ORIGINAL: 3034B, 84213990, 82042216

APLICAÇÃO:
AGRALE/TENNECO > TENNECO 24V SINOTRUK E AGRALE



TAMPA DO FILTRO DA BOMBA ARLA DENOX 2.2 - VOLKSWAGEN - VOLVO FH - MAN

CÓD. CODIPE: CDP180004

CÓD. ORIGINAL: F00BH20133

APLICAÇÃO:
VOLKSWAGEN > DELIVERY 10160 2012..., DELIVERY 5150 2012..., DELIVERY 8160 2012..., DELIVERY 9160 2012..., DIVERSOS VOLVO > FH13 NOVO, FM13 NOVO MAN > CONSTELLATION EURO V - 33-460 2021..., METEOR 28-460 - 2021..., METEOR 29-520-2021..., MICRO-ÔNIBUS EURO VI 10-1800D-2021...



TAMPA DO FILTRO DA BOMBA ARLA DENOX 2.1 - VOLVO FH - IVECO STRALIS

CÓD. CODIPE: CDP180005

CÓD. ORIGINAL: 42556541, 7420876903, 20877939, 7420877939

APLICAÇÃO:
APLICAÇÃO: VOLVO > FH 2012..., FM 2012... IVECO > IVECO STRALIS 2012 > EURO V, IVECO TRAKKER VERTIS TECTOR 2012 > EURO V



TAMPA DO FILTRO DA BOMBA ARLA DENOX 1.1 - SCANIA - MAN - DAF

CÓD. CODIPE: CDP180003

CÓD. ORIGINAL: 1761035, 81.15403.6094, 4255 6503, 1739431,
2V5 131 510

APLICAÇÃO:
SCANIA > P/G/R / MAN TGA/TGS/TGX / IVECO STRALIS / TRAKKER / DAF CF 75 /IV, CF 85/ IV, XF 95/105



CHICOTE 8 PINOS DA BOMBA E DOSADORA FASE 2 - MERCEDES-BENZ

CÓD. CODIPE: CDP155002 **CÓD. ORIGINAL:** 1418479-1

APLICAÇÃO:
MERCEDES-BENZ > ACCELO 1016 , ATEGO , 0500, ACCELO 2015..., ATEGO 2730 2016...



CHICOTE 7 PINOS DA BOMBA BOMBA ARLA LIQUID ONLY FASE 2 - MERCEDES-BENZ

CÓD. CODIPE: CDP155001 **CÓD. ORIGINAL:** 1418480-1

APLICAÇÃO:
MERCEDES-BENZ > ACCELO 1016 , ATEGO , 0500, ACCELO 2015..., ATEGO 2730 2016...



CHICOTE ADAPTADOR DO SENSOR NOX - CUMMINS MODERNO

CÓD. CODIPE: CDP155003 **CÓD. ORIGINAL:** 2T2971014, 5298820

APLICAÇÃO:
MAN E VOLKSWAGEN > CONS 2012 > 2015 CONSTELLATION EURO V 17/24-330 ADVANTECH, CONS 2012 > 2015 CONSTELLATION EURO V 31-330, 31-390 ADVANTECH, CONS 2012 > 2015 CONSTELLATION EURO V 19/25/26-330T/360T/390T/420T ADVANTECH, CONS 2016 > CONSTELLATION EURO V 17/24-330 CONS 2016 > CONSTELLATION EURO V 19/25/26-330T/360T/390T/420T, CONS 2016 > CONSTELLATION EURO V 31-330, 31-390 MIO5 2012 >> MICRO-ÔNIBUS EURO V 5-1500D, 8/9-1600D EURO V NDEL 2018 > NOVO DELIVERY 9-170, 11-180 OMT5 2012 > ÔNIBUS MOTOR TRASEIRO EURO V 18-3300T EURO V FORD NOVO CARGO > 1319/1419/1719/1519/3129/1723/262 9/2631/3131/3133/1933/3129/1723/2423/2429/2623/2629/1729/1731/2431/2631/3131/3031



CONECTOR DA BOMBA ARLA DENOX 2.2 - VOLKSWAGEN 24V

CÓD. CODIPE: CDP155011 **CÓD. ORIGINAL:** 0444042028, 0444042036, 0444042003, 0444062012, 0444042004

APLICAÇÃO:
VOLKSWAGEN > DELIVERY 10160 2012..., DELIVERY 5150 2012..., DELIVERY 8160 2012..., DELIVERY 9160 2012..., DIVERSOS



CHICOTE 6 VIAS DO SENSOR NOX - MERCEDES-BENZ EURO 6

CÓD. CODIPE: CDP155020 **CÓD. ORIGINAL:** N/A

APLICAÇÃO:
TODOS MBB EURO 6



CHICOTE 35 VIAS BOMBA ARLA DENOX 2.1 - IVECO - VOLVO

CÓD. CODIPE: CDP155019 **CÓD. ORIGINAL:** 0444022059, 0444022069, 0444022074, 21966582, 22169014, 22668890, 85020843

APLICAÇÃO:
VOLVO >>> FH 2012..., FM 2012.../: VOLVO >>> VM330 2012, VM330 2016, VM270 2012, VM220 2012/IVECO >>> IVECO STRALIS 2012 > EURO V, IVECO TRAKKER VERTIS TECTOR 2012 > EURO V



CHICOTE 62 VIAS BOMBA ARLA FASE 1 - MERCEDES-BENZ

CÓD. CODIPE: CDP155018 **CÓD. ORIGINAL:**

APLICAÇÃO:
APLICADO EM TODOS OS VEICULOS MBB COM SISTEMA FASE 1



CONECTOR MACHO DE ALIMENTAÇÃO DA BOMBA ARLA EMITEC - VOLKSWAGEN - FORD 24V

CÓD. CODIPE: CDP155009 **CÓD. ORIGINAL:** 5273337, 5273338

APLICAÇÃO:
FORD > CARGO 1319 2012..., CARGO 1517 2012..., CARGO 1519 2012..., CARGO 1717 2012..., CARGO 1719 2012..., CARGO 1722 2012..., CARGO 1723 2012..., CARGO 1729 2012..., CARGO 1933 2012..., CARGO 2423 2012..., CARGO 2428 2012..., CARGO 2429 2012..., CARGO 3133 2012... VOLKSWAGEN > 183300T ÔNIBUS 2012..., 263300TA ÔNIBUS 2012..., CONSTELLATION 17330 2012..., CONSTELLATION 19330 2012..., CONSTELLATION 19360 2012..., CONSTELLATION 19390 2012..., CONSTELLATION 19420 2012..., CONSTELLATION 24330 2012..., CONSTELLATION 25360 2012..., CONSTELLATION 25390 2012..., CONSTELLATION 25420 2012..., CONSTELLATION 31390 2012...



CONECTOR FÊMEA DE SAÍDA DO SISTEMA DA BOMBA ARLA EMITEC

CÓD. CODIPE: CDP155008 **CÓD. ORIGINAL:** 5273338, 5273337

APLICAÇÃO:
FORD > CARGO 1319 2012..., CARGO 1517 2012..., CARGO 1519 2012..., CARGO 1717 2012..., CARGO 1719 2012..., CARGO 1722 2012..., CARGO 1723 2012..., CARGO 1729 2012..., CARGO 1933 2012..., CARGO 2423 2012..., CARGO 2428 2012..., CARGO 2429 2012..., CARGO 3133 2012... VOLKSWAGEN > 183300T ÔNIBUS 2012..., 263300TA ÔNIBUS 2012..., CONSTELLATION 17330 2012..., CONSTELLATION 19330 2012..., CONSTELLATION 19360 2012..., CONSTELLATION 19390 2012..., CONSTELLATION 19420 2012..., CONSTELLATION 24330 2012..., CONSTELLATION 25360 2012..., CONSTELLATION 25390 2012..., CONSTELLATION 25420 2012..., CONSTELLATION 31390 2012...



CHICOTE DO SENSOR NOX ARLA BLUETEC 5 FASE 1 - MERCEDES-BENZ

CÓD. CODIPE: CDP155004 **CÓD. ORIGINAL:** A0001507133

APLICAÇÃO:
MERCEDES-BENZ - ACCELO 2012 - 2015, ATEGO 2012..., AXOR 2012..., O500 2012...



CHICOTE COM CONECTOR PARA O MOTOR BOMBA ARLA FASE 1

CÓD. CODIPE: CDP155006 **CÓD. ORIGINAL:** N/A

APLICAÇÃO:
MERCEDES-BENZ > AXOR 2012... 1933/2533/2525/2528...



CHICOTE FEMEA 4 VIAS DO SENSOR DE TEMPERATURA DO CATALISADOR -MERCEDES-BENZ

CÓD. CODIPE: CDP155012 **CÓD. ORIGINAL:** N/A

APLICAÇÃO:
MERCEDES-BENZ > AXOR 2012... 1933/2533/2525/2528... ACELLO... ACTROS... ATEGO



CHICOTE ADAPTADOR SENSOR NOX - CUMMINS ANTIGO

CÓD. CODIPE: CDP155013 **CÓD. ORIGINAL:** N/A

APLICAÇÃO:
FORD > VOLKSWAGEN > CONSTELLATION



TUBO FLEXIVEL ARLA FASE 1 - MERCEDES-BENZ - 2,32m

CÓD. CODIPE: CDP140015 **CÓD. ORIGINAL:** A6954760701

APLICAÇÃO:
MERCEDES-BENZ > AXOR 2012... 1933/2533/2525/2528...



TUBO FLEXIVEL ARLA FASE 1 - MERCEDES-BENZ - 2,06m

CÓD. CODIPE: CDP140016 **CÓD. ORIGINAL:** A6954760801

APLICAÇÃO:
MERCEDES-BENZ > AXOR 2012... 1933/2533/2525/2528...



TUBO INJETOR ARLA - SCANIA P-G-R R480 EURO 5

CÓD. CODIPE: CDP140012

CÓD. ORIGINAL: 1939987

APLICAÇÃO:
SCANIA > EURO 5 P/G/R/R480



TUBO FLEXÍVEL ARLA FASE 2 - MERCEDES-BENZ 2.38m

CÓD. CODIPE: CDP140025

CÓD. ORIGINAL: A3844761301

APLICAÇÃO:
MERCEDES-BENZ > ACTROS, ATEGO, ACELLO



TUBO FLEXÍVEL ARLA FASE 2 - MERCEDES-BENZ 28cm

CÓD. CODIPE: CDP140027

CÓD. ORIGINAL: A3844761501

APLICAÇÃO:
MERCEDES-BENZ > ACTROS, ATEGO, ACELLO



MÓDULO DA BBA ARLA DENOX 1.1 - SCANIA

CÓD. CODIPE: CDP160002R

CÓD. ORIGINAL: 281020241

APLICAÇÃO:
SCANIA > PGR



MÓDULO PLD MERCEDES-BENZ NEW ACTROS SW31 1.600KB

CÓD. CODIPE: CDP220384

CÓD. ORIGINAL: A0084461340

APLICAÇÃO:
ACTROS 2018



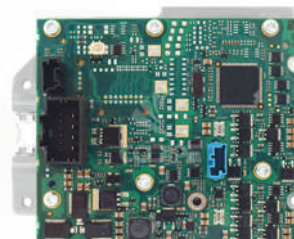
PLACA DA BOMBA ARLA EMITEC - VOLKSWAGEN - FORD 24V

CÓD. CODIPE: CDP160008

CÓD. ORIGINAL: CC455H298AB, 2T2131113B

APLICAÇÃO:

FORD > CARGO 1319 2012..., CARGO 1517 2012..., CARGO 1519 2012..., CARGO 1717 2012..., CARGO 1719 2012..., CARGO 1722 2012..., CARGO 1723 2012..., CARGO 1729 2012..., CARGO 1933 2012..., CARGO 2423 2012..., CARGO 2428 2012..., CARGO 2429 2012..., CARGO 3133 2012... VOLKSWAGEN > 183300T ÔNIBUS 2012..., 263300TA ÔNIBUS 2012..., CONSTELLATION 17330 2012..., CONSTELLATION 19330 2012..., CONSTELLATION 19360 2012..., CONSTELLATION 19390 2012..., CONSTELLATION 19420 2012..., CONSTELLATION 24330 2012..., CONSTELLATION 25360 2012..., CONSTELLATION 25390 2012..., CONSTELLATION 25420 2012..., CONSTELLATION 31390 2012...



PLACA DA BOMBA ARLA DENOX 2.1 - VOLVO FH

CÓD. CODIPE: CDP160010

CÓD. ORIGINAL: 0444022059, 0444022069, 0444022074, 21966582, 22169014, 22668890, 85020843

APLICAÇÃO:
VOLVO > FH 2012..., FM 2012...

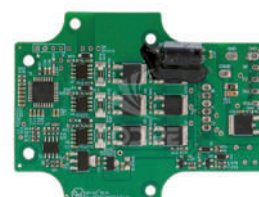


PLACA SUPERIOR DA BOMBA ARLA FASE 2 - MERCEDES-BENZ

CÓD. CODIPE: CDP152024

CÓD. ORIGINAL: A0001405978, A0001407878, A0001405378

APLICAÇÃO:
MERCEDES-BENZ > ACCELO 1016, ATEGO, 0500, ACCELO 2015..., ATEGO 2730 2016...

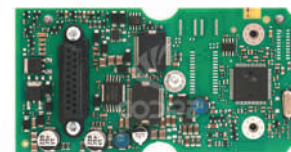


PLACA INFERIOR DA BOMBA ARLA FASE 2 - MERCEDES-BENZ

CÓD. CODIPE: CDP152025

CÓD. ORIGINAL: A0001405978, A0001407878, A0001405378

APLICAÇÃO:
MERCEDES-BENZ > ACCELO 1016 , ATEGO , 0500, ACCELO 2015..., ATEGO 2730 2016...

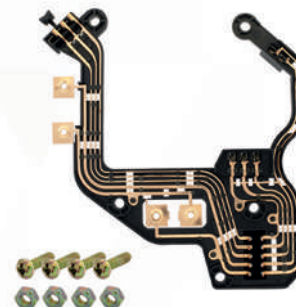


PLACA DA BOMBA ARLA DENOX 2.2 - VOLKSWAGEN - MAN - VOLVO FH

CÓD. CODIPE: CDP160011

CÓD. ORIGINAL: F00BH40170

APLICAÇÃO:
VOLKSWAGEN > DELIVERY 10160 2012..., DELIVERY 5150 2012..., DELIVERY 8160 2012..., DELIVERY 9160 2012..., DIVERSOS - VOLVO > FH13 NOVO, FM13 NOVO - MAN > CONSTELLATION EURO V - 33-460 2021..., METEOR 28-460 - 2021..., METEOR 29-520-2021..., MICRO-ÔNIBUS EURO VI 10-1800D-2021...



PLACA AQUECEDOR DA BOMBA ARLA DENOX 2.2 - VOLKSWAGEN - MAN - VOLVO FH

CÓD. CODIPE: CDP150002

CÓD. ORIGINAL: F00BH40169

APLICAÇÃO:
VOLKSWAGEN > DELIVERY 10160 2012..., DELIVERY 5150 2012..., DELIVERY 8160 2012..., DELIVERY 9160 2012..., DIVERSOS - VOLVO > FH13 NOVO, FM13 NOVO - MAN > ONSTELLATION EURO V - 33-460 2021..., METEOR 28-460 - 2021..., METEOR 29-520-2021..., MICRO-ÔNIBUS EURO VI 10-1800D-2021...



RELÉ AUXILIAR - VOLVO - SCANIA

CÓD. CODIPE: CDP150015

CÓD. ORIGINAL: 1407909, 1543731, 303535, 543731, 1407909, 1439172

APLICAÇÃO:
VOLVO > SCANIA



MÓDULO FASE 1 - MERCEDES-BENZ

CÓD. CODIPE: CDP160007

CÓD. ORIGINAL: A0025409045

APLICAÇÃO:
AXOR 2012...



BOIA DO TANQUE ARLA - MERCEDES-BENZ

CÓD. CODIPE: CDP130006

CÓD. ORIGINAL: A9795420217

APLICAÇÃO:
ACCELO 2012



BOIA DO TANQUE ARLA - MERCEDES-BENZ

CÓD. CODIPE: CDP130007

CÓD. ORIGINAL: A9585420217-005

APLICAÇÃO:
ATRON ATEGO AXOR 2012



BOIA DO TANQUE ARLA - MERCEDES-BENZ

CÓD. CODIPE: CDP130008

CÓD. ORIGINAL: A9585420017, 350625

APLICAÇÃO:
ACTROS



BOIA DO TANQUE ARLA - DAF

CÓD. CODIPE: CDP130014

CÓD. ORIGINAL: 2234684, 2319758, 2134681, 2141631, 2110204

APLICAÇÃO:
DAF



BOIA DO TANQUE ARLA - MERCEDES-BENZ

CÓD. CODIPE: CDP130015

CÓD. ORIGINAL: A0175429617

APLICAÇÃO:
MERCEDES-BENZ



BOIA DO TANQUE ARLA - DAF

CÓD. CODIPE: CDP130013

CÓD. ORIGINAL: 2134681, 1928238, 1928242

APLICAÇÃO:
DAF XF 106



FERRAMENTA DA VÁLVULA LIMITADORA DE PRESSÃO DA BOMBA ARLA FASE 2 MERCEDES-BENZ - SCANIA PGR NTG

CÓD. CODIPE: CDP175004

CÓD. ORIGINAL: N/A

APLICAÇÃO:
N/A



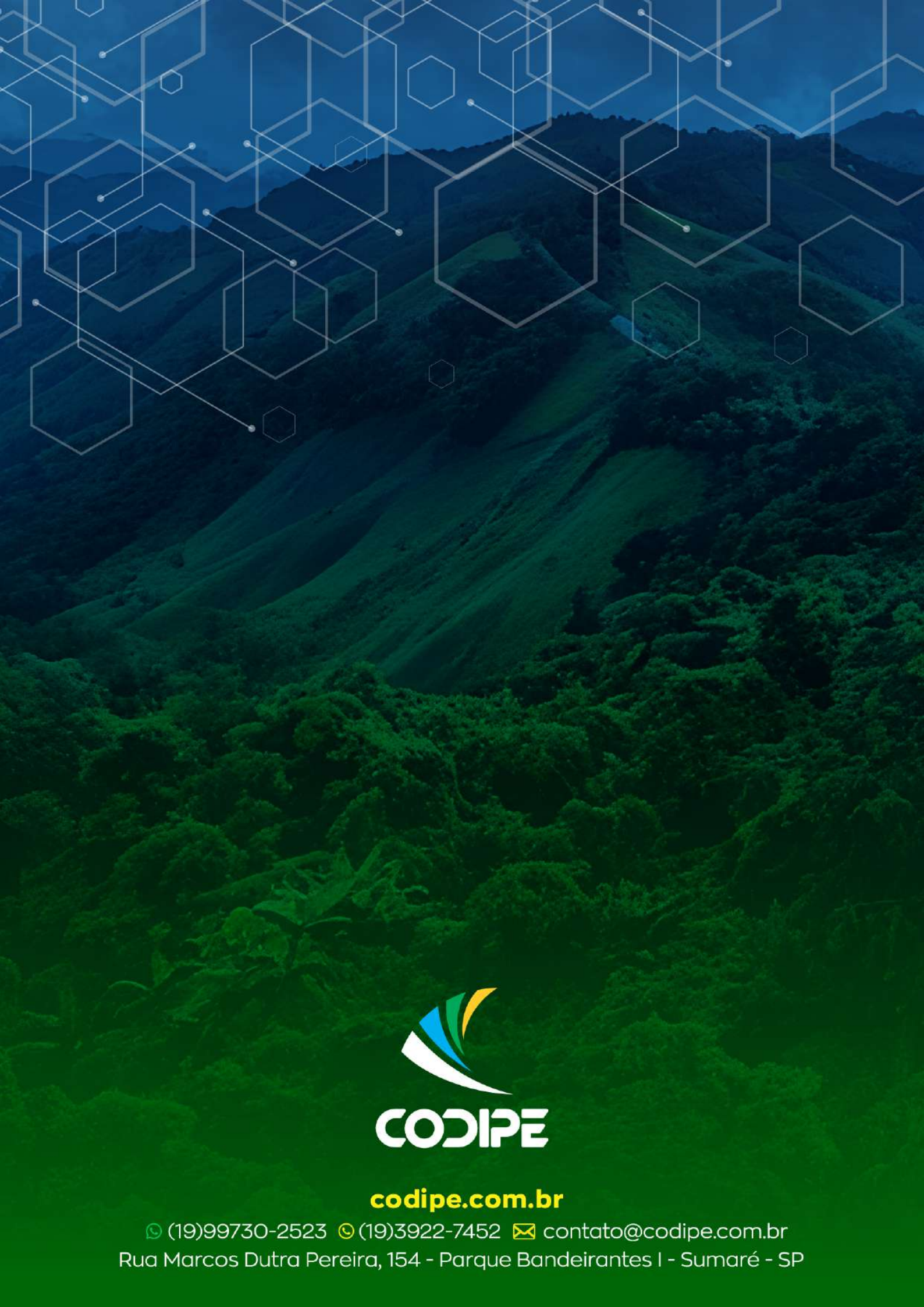
KIT TESTE

CÓD. CODIPE: CDP175001

CÓD. ORIGINAL: N/A

APLICAÇÃO:
N/A





CODIPE

codipe.com.br

📞 (19)99730-2523 📞 (19)3922-7452 ✉ contato@codipe.com.br
Rua Marcos Dutra Pereira, 154 - Parque Bandeirantes I - Sumaré - SP